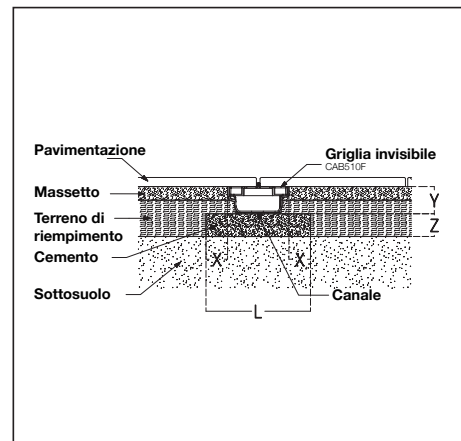




1 PREPARAZIONE DEL CANALE E DELLA BASE DI POSA

Predisporre un canale di installazione abbastanza profondo per la canaletta e la soletta in calcestruzzo (cfr. schema + tabella).

La soletta sarà realizzata in calcestruzzo C25/30 per classe di carico A15/L15.



Tipo di calcestruzzo	X	L	Z	Y	y
C25/30	≥ 50 mm	≥ 230 mm	≥ 50 mm	0 ≤ Y ≤ 65 mm	y ≤ 65 mm

2 INSTALLAZIONE DEL CORPO DELLE CANALETTE



Posizionare gli elementi del corpo delle canalette (E1813B4, E1813A4) sulla soletta in calcestruzzo. Assicurarsi che tali elementi siano correttamente allineati e centrati.



Assemblare il corpo delle canalette sulla soletta in calcestruzzo tenendo conto dell'attacco maschio/femmina.



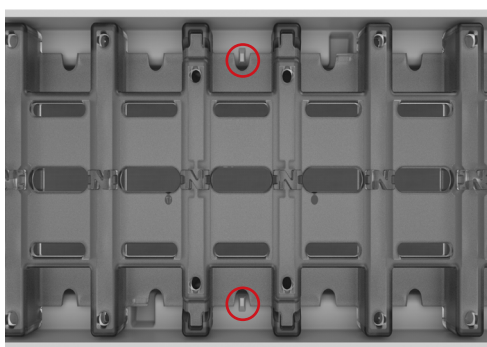
Per mantenere la giusta distanza e garantire uno spazio di dilatazione, in fase di fissaggio del corpo della canaletta prevedere un distanziale di 129 mm di larghezza o installare una griglia con uno spessore per garantire la tolleranza di assemblaggio.

3 MONTARE LE GRIGLIE CAB510F SUL CORPO DELLE CANALETTE



Posizionare le griglie sul corpo delle canalette. La griglia deve essere posata con la parte anteriore in alto (arresto a forma di «N» rivolto verso l'alto) rispettando il posizionamento*.

* Rispettare i punti di posizionamento della griglia sul corpo in modo da garantire il mantenimento di una tolleranza di dilatazione sulla lunghezza tra le singole griglie. Le griglie non sono pertanto adiacenti.

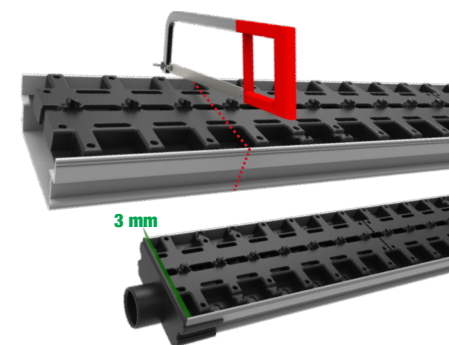


Posizionamento su e1813b4/e1813a4



Posizionare le linguette di posizionamento della griglia nelle apposite sedi del canale.

N.B. : CASO SPECIFICO PER EVENTUALE TAGLIO DEL CORPO DELLA CANALETTA



In caso di taglio della canaletta, lasciare uno spazio libero di almeno 3 mm tra l'estremità della griglia e il punto di inizio/fine.